

Nezara viridula

(Groene Zuidelijke Schildwants)

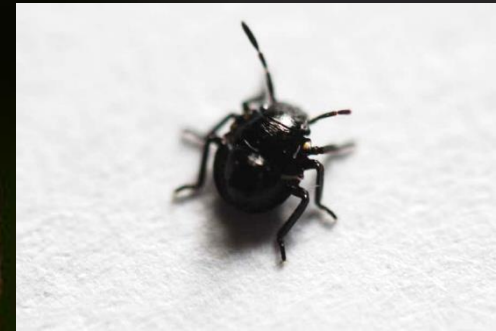
Cluster eieren, ca. 60-90 eieren



1^e stadium nimf, ± 1 mm



2^e stadium nimf, ± 3 mm



Adult, ± 15 mm



3^e stadium nimf, ± 5 mm



4^e stadium nimf, ± 10 mm



5^e stadium nimf, ± 13 mm

Heb je dit insect aangetroffen? Geef het door aan de teler!