



# Weerbare Bol - Lelie

Paul Ruigrok, Esmée de Graaf, Johanna Bac-Molenaar, Marianne Noordam, Floortje Tilli, Jaël Stelma en Kirsten Leiss

## Achtergrond



**Figuur 1.** *Botrytis elliptica* ('Vuur') in een lelie gewas.



**Figuur 2.** *Penicillium* (Bewaarrot) op een lelie bol.

## Doelstelling

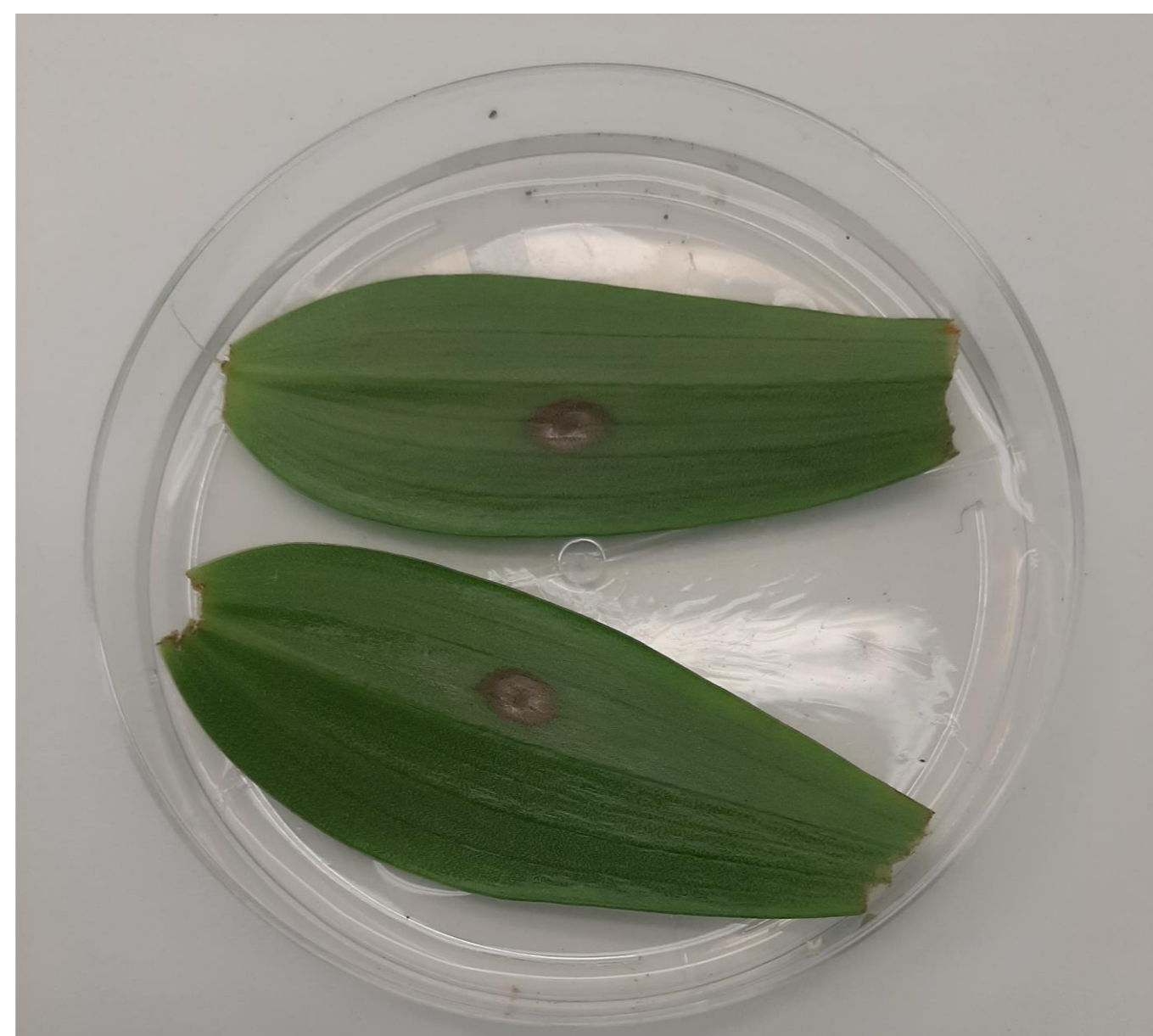
Weerbaarheid van lelies verhogen tegen ***Botrytis elliptica* ('Vuur')**, **luizen en *Penicillium*** tijdens de **teelt** en de **(lange) bewaring** met behulp van elicitors.

## Resultaten

Doormiddel van bladtoetsen wordt de weerbaarheid tegen *B. elliptica* getoetst. Hierbij zijn verschillen tussen rassen te zien en de manier waarop deze reageren op een elicitor.

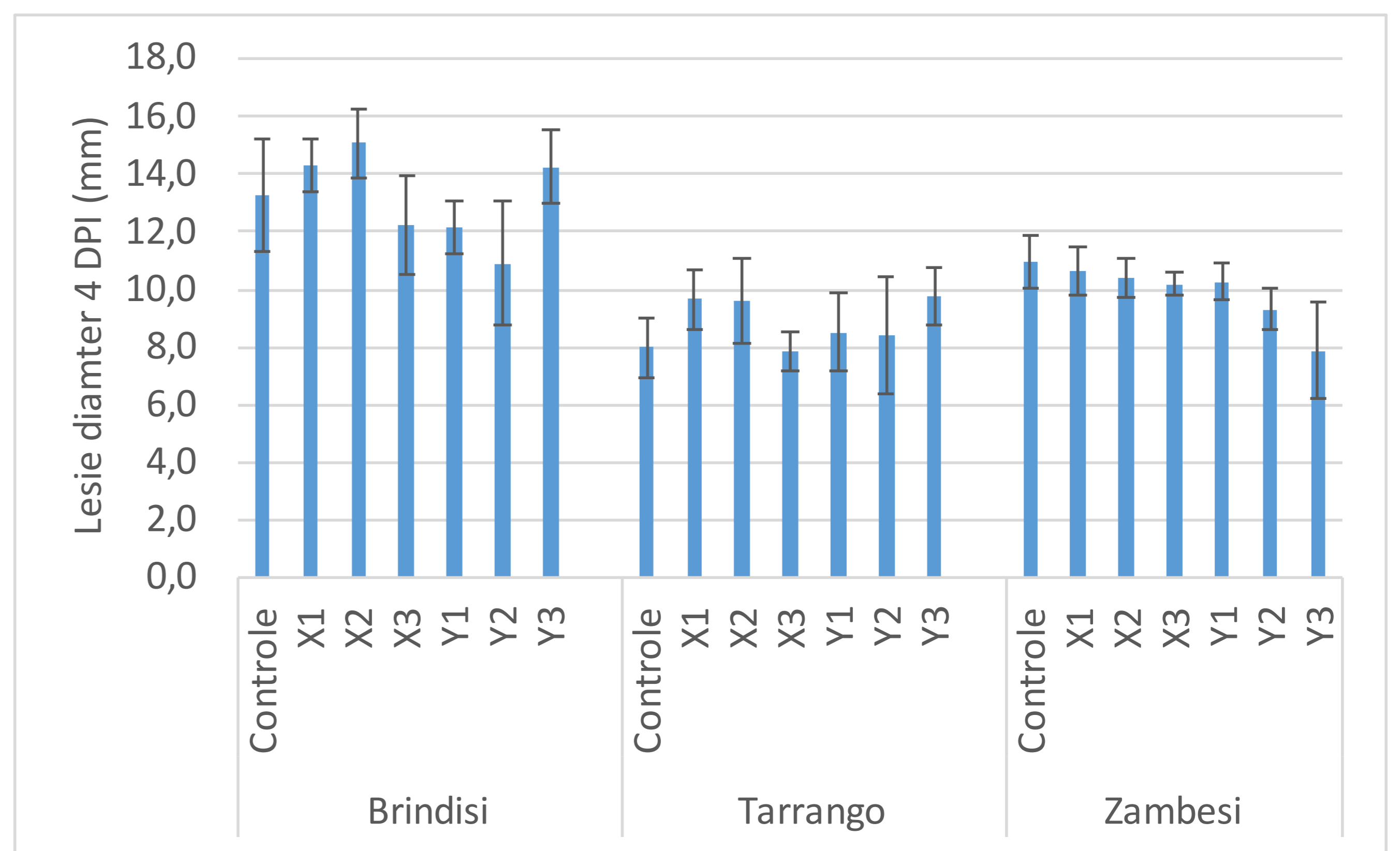


**Figuur 3.** Leliebladtoets met *B. elliptica*. 4 dagen na inoculatie. Een vatbaar ras met grote infectie lesies.



**Figuur 4.** Leliebladtoets met *B. elliptica*. 4 dagen na inoculatie. Een vatbaar ras bespoten met een goed presterende elicitor. Dit levert kleinere lesies op dan de overige behandelingen.

## Resultaten



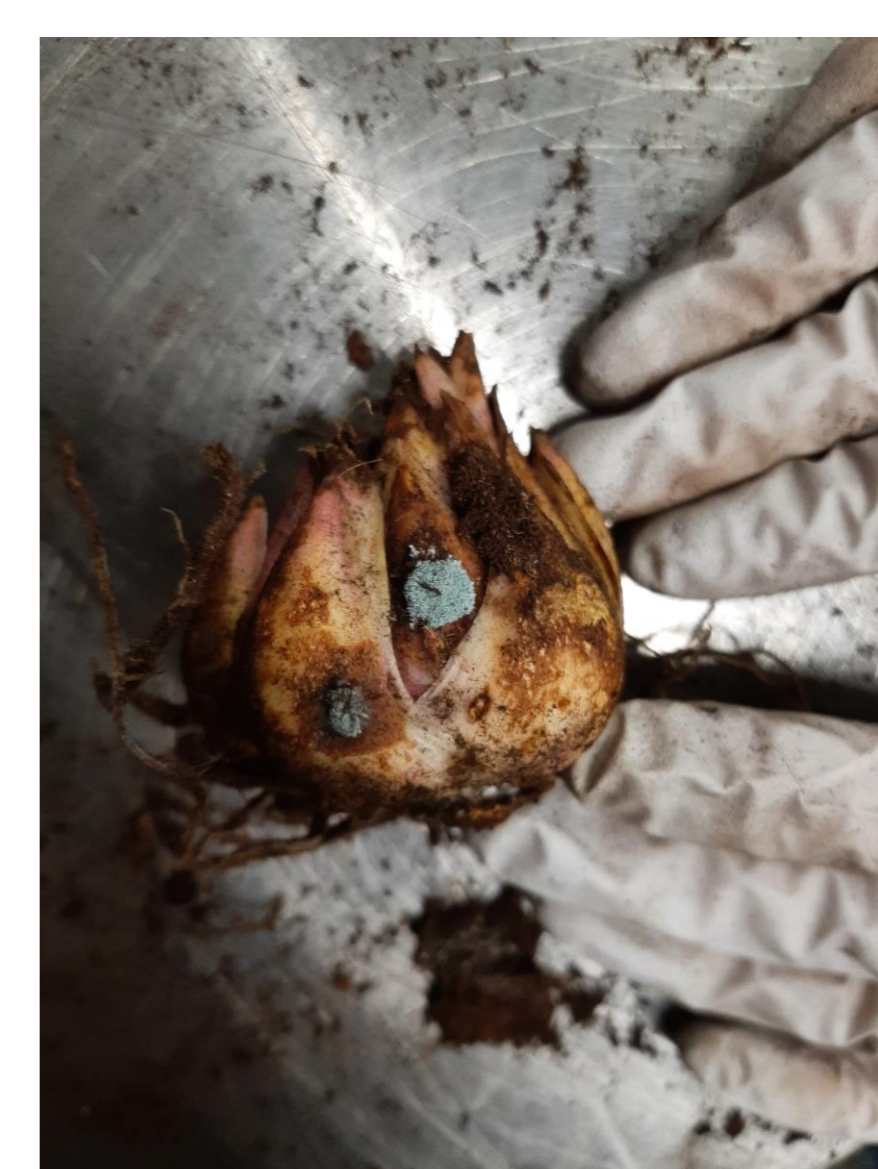
**Figuur 5.** Resultaten van één lelie bladtoets met *B. elliptica*. Drie cultivars, variërend in vatbaarheid, zijn behandeld met twee elicitors in 3 concentraties. Er lijkt een klein effect te zijn van één elicitor. Meerdere herhalingen worden uitgevoerd om dit effect te bewijzen.

## Resultaten

Na oogst zijn lelies gedompeld in elicitors. Na twee weken zijn de bollen geïnoculeerd met *Penicillium*. Na 8 weken bij 4°C en 8 maanden bij -1,5°C zijn de bollen beoordeeld op *Penicillium* aantastingen.



**Figuur 6.** Lelieboll met een beginnende *Penicillium* aantasting.



**Figuur 7.** Lelieboll met een duidelijke *Penicillium* aantasting. Er is goed te zien waar de bol geïnoculeerd is.



**Figuur 8.** *Penicillium* op een bolschub.

## Conclusies

- Elicitors lijken de weerbaarheid van lelies te kunnen verhogen
- Extra proeven zijn nodig en worden uitgevoerd om dit te bewijzen
- Goed kwantificeerbare, betrouwbare biotoetsen zijn essentieel voor proeven aan weerbaarheid.

## Partners

