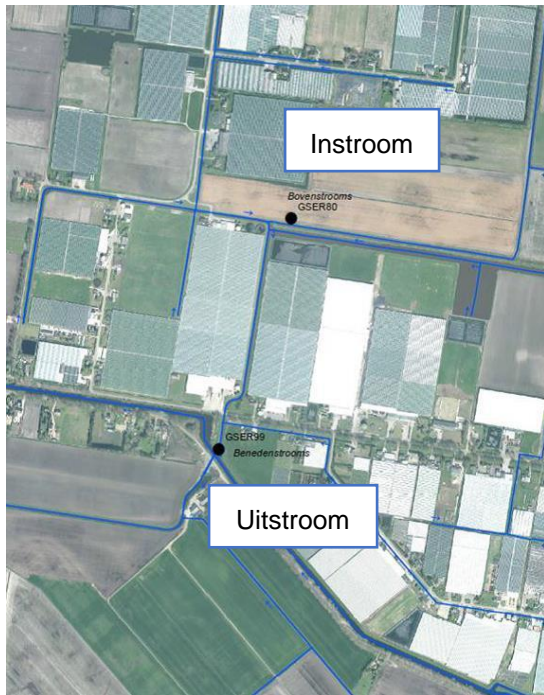


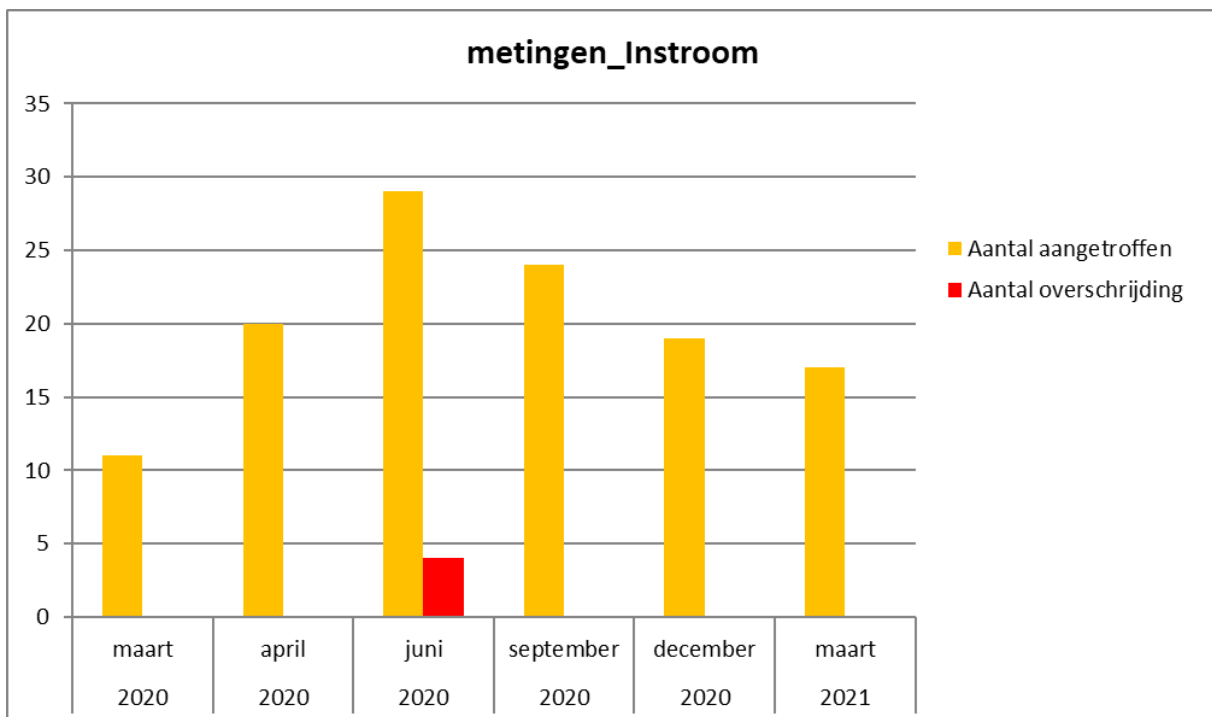
# Meetgegevens Erica maart 2021



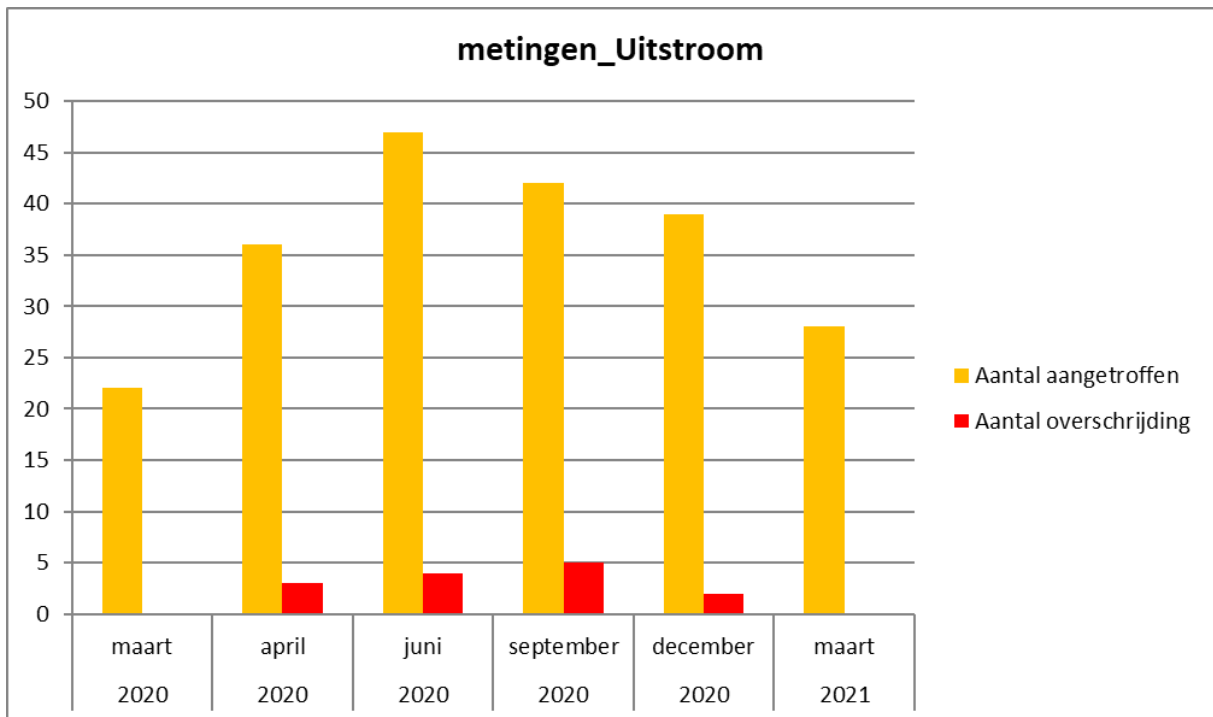
Meetpunten Erica

In Erica meten we emissie van gewasbeschermingsmiddelen en nutriënten in zowel de instroom (GSER80) als uitstroom (GSER99) van het glastuinbouwgebied. Op deze manier is het gebruik van middelen in het glastuinbouwgebied en de invloed van het bovenstrooms akkerbouwgebied inzichtelijk.

## Gewasbeschermingsmiddelen



Grafiek 1: Meetpunt Instroom Erica, laatste 6 metingen



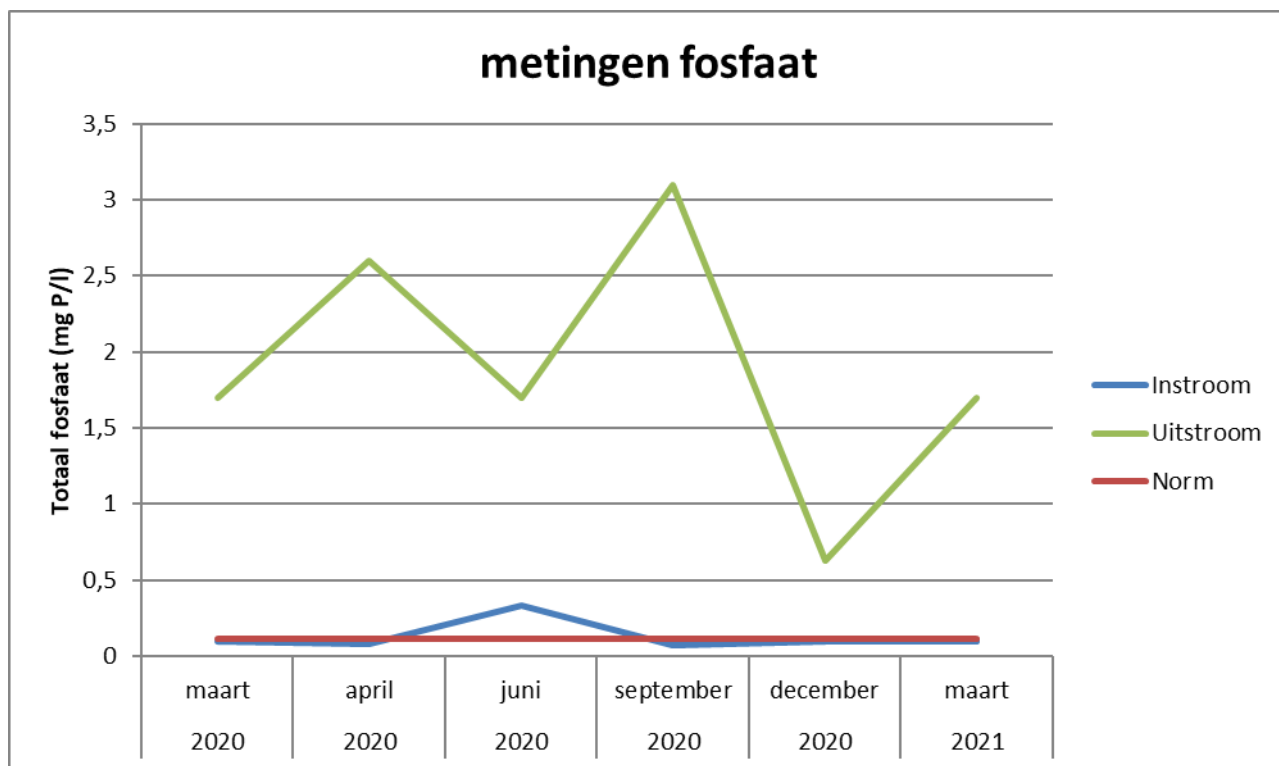
Grafiek 2: Meetpunt Uitstroom Erica, laatste 6 metingen

**Er zijn geen overschrijdende stoffen aangetoond in maart 2021.**

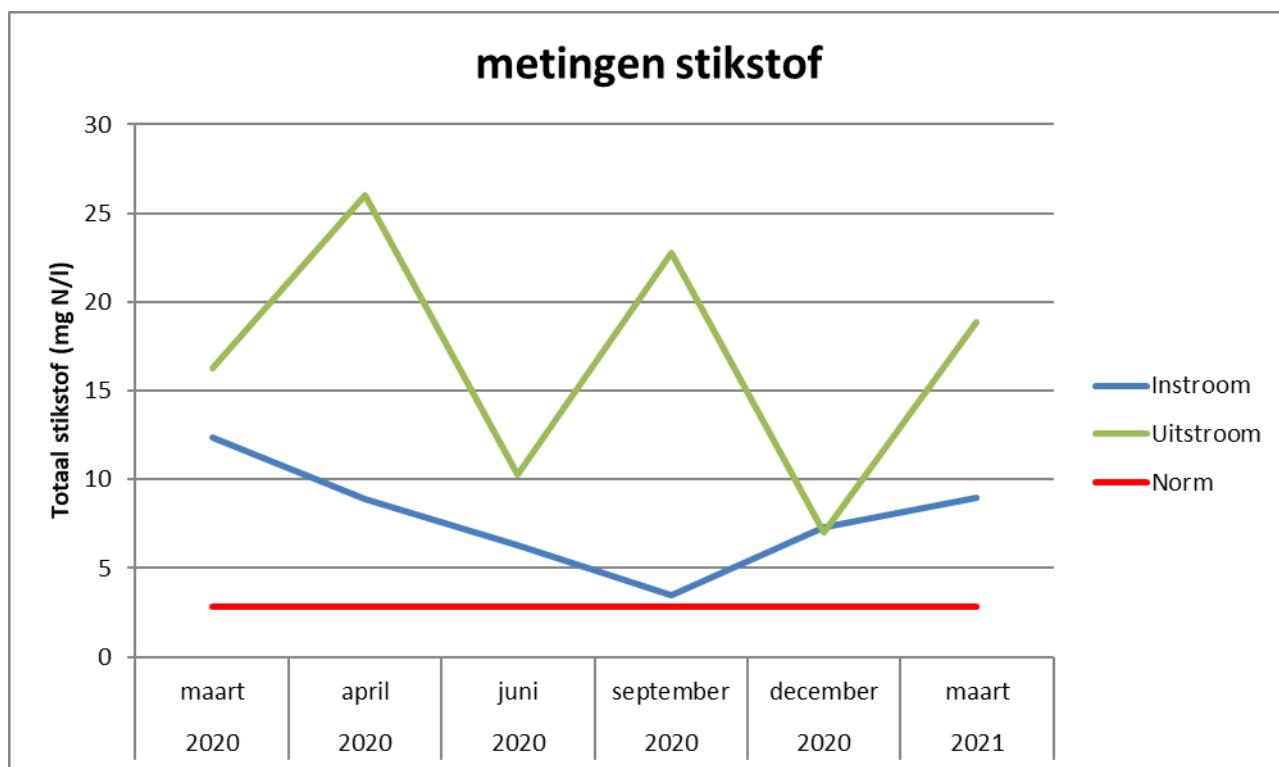
<b>Aangetoonde stoffen meting 1 maart 2021 Erica</b>			
<b>Parameter.omschrijving</b>	<b>Eindoordeel *</b>	<b>Instroom</b>	<b>Uitstroom</b>
2,6-dichloorbenzamide	< norm		
aminomethylfosfonzuur	< norm		
<b>azoxystrobin</b>	< norm		
bentazon	< norm		
bixafen	< norm		
<b>boscalid</b>	< norm		
<b>bupirimaat</b>	< norm		
<b>carbendazim</b>	< norm		
chloridazon	< norm		
<b>cyprodinil</b>	< norm		
diethyltoluamide	< norm		
dimethenamid-P	< norm		
<b>dimethomorf</b>	< norm		
ethofumesaat	< norm		
<b>etridiazol</b>	< norm		
<b>fludioxonil</b>	< norm		
fluopicolide	< norm		
<b>fluopyram</b>	< norm		
Fluxapyroxad	< norm		
<b>glyfosaat</b>	< norm		
isoxaben	< norm		
<b>metalaxyl-M</b>	< norm		
<b>pencycuron</b>	< norm		
profam	< norm		
<b>propamocarb</b>	< norm		
<b>propiconazol</b>	< norm		
propoxur	< norm		
prosulfocarb	< norm		
<b>pyridalyl</b>	< norm		
<b>quinoclamin</b>	< norm		
<b>tebuconazol</b>	< norm		
<b>thiacloprid</b>	< norm		
<b>triflumizool</b>	< norm		
<b>* Toets is indicatief en gebaseerd op individuele meetwaarde</b>			
	Normoverschrijdend > norm		
	Aangetoond < norm		
	aangetoond, niet toetsbaar		
<b>Stof vet gedrukt</b>	stof uit landelijk meetprogramma Glastuinbouw		

De stoffen cyazofamide en spinosad leiden met regelmaat tot een normoverschrijding, maar waren in deze meetronde niet goed te bepalen. Een oordeel hiervan ontbreekt.

## Nutriënten



Grafiek 3: Totaal fosfaat bij de instroom en uitstroom van het glastuinbouwgebied Erica



Grafiek 4: Totaal stikstof bij de instroom en uitstroom van het glastuinbouwgebied Erica