

Energie-inventarisatie Greenport Aalsmeer

Voor de 5 grootste glastuinbouwconcentraties in de Greenport Aalsmeer is een gebiedsinventarisatie energie opgesteld. Deze kaart geeft een schematische weergave van de gebieden, teelten en de indicatieve energiebehoefte.

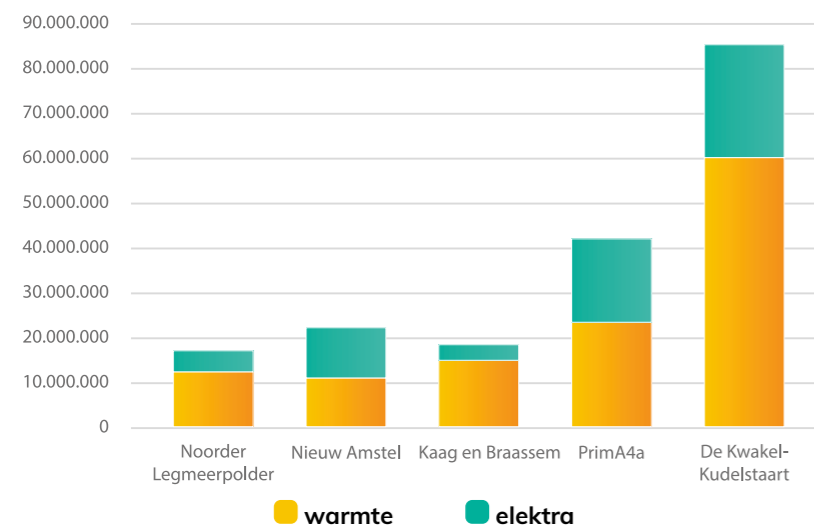
Legenda Areaalverdeling:

- Potplanten
- Snijbloemen
- Groenten
- Overig/onbekend

Totaal glasareaal: 534 hectare

Totale energiebehoefte: 186.550.000 m³ aeq ofwel 1.640 GWh, waarvan 66% warmtebehoefte en 34% elektriciteitsbehoefte. Omgerekend naar aardgasverbruik van woningen betreft het circa 138.0000 woningequivalenten bij een gemiddeld verbruik van 1.350 m³ aardgas per jaar.

Indicatieve energiebehoefte (warmte en elektra) in m³ aeq in Greenport Aalsmeer

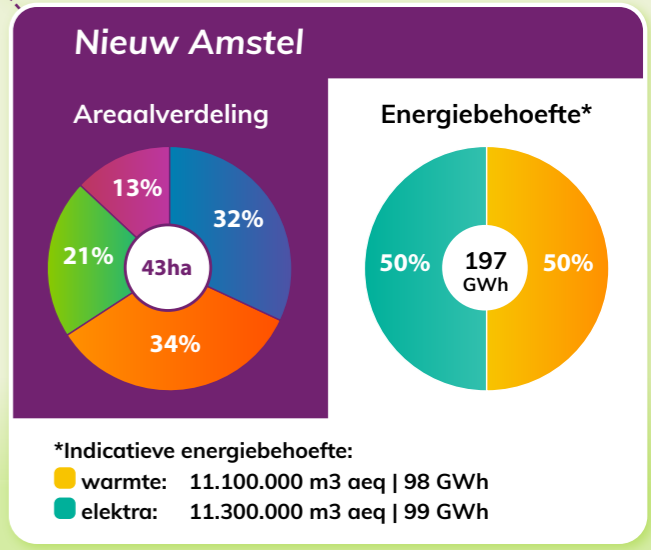
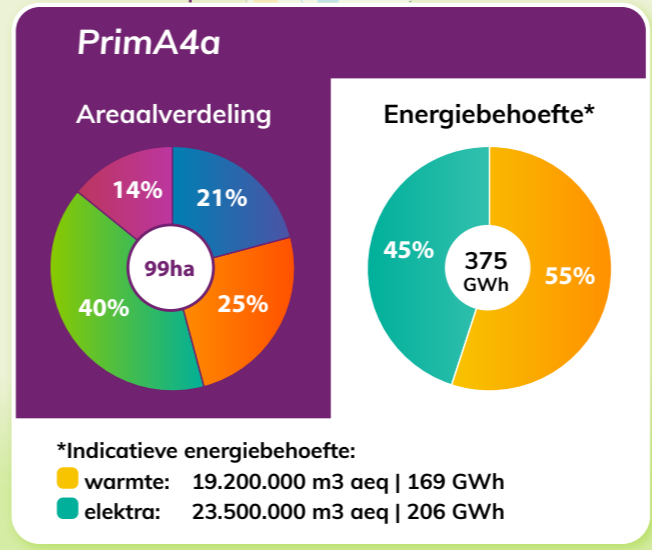
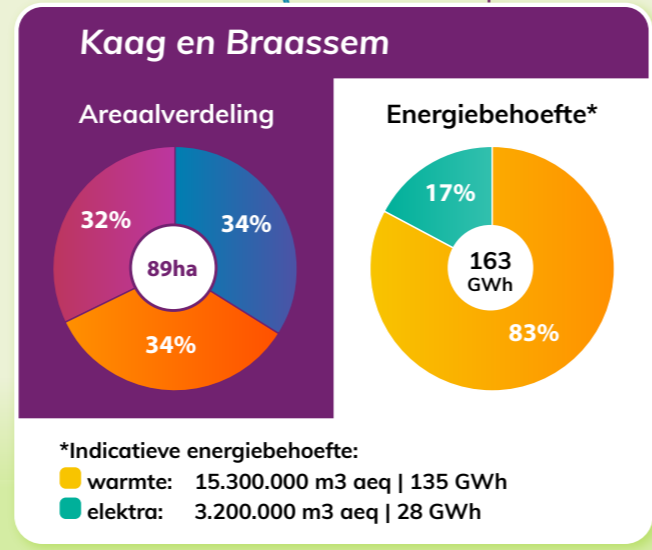
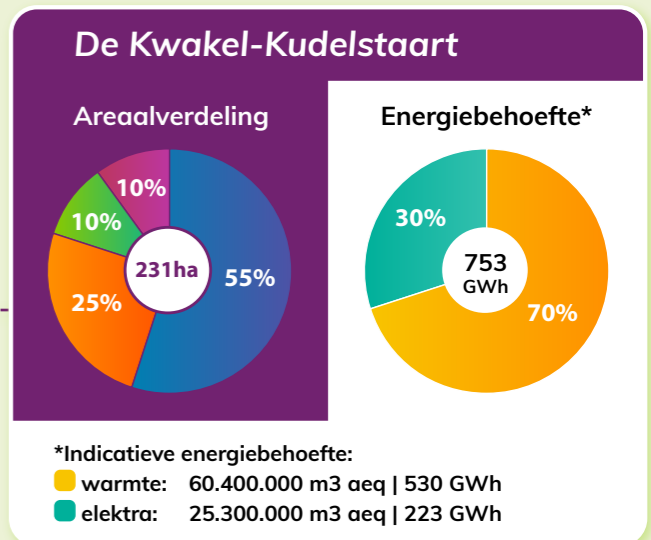
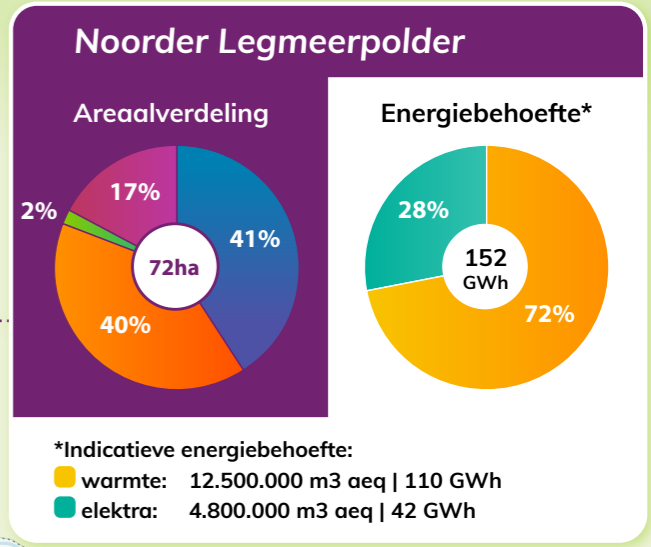
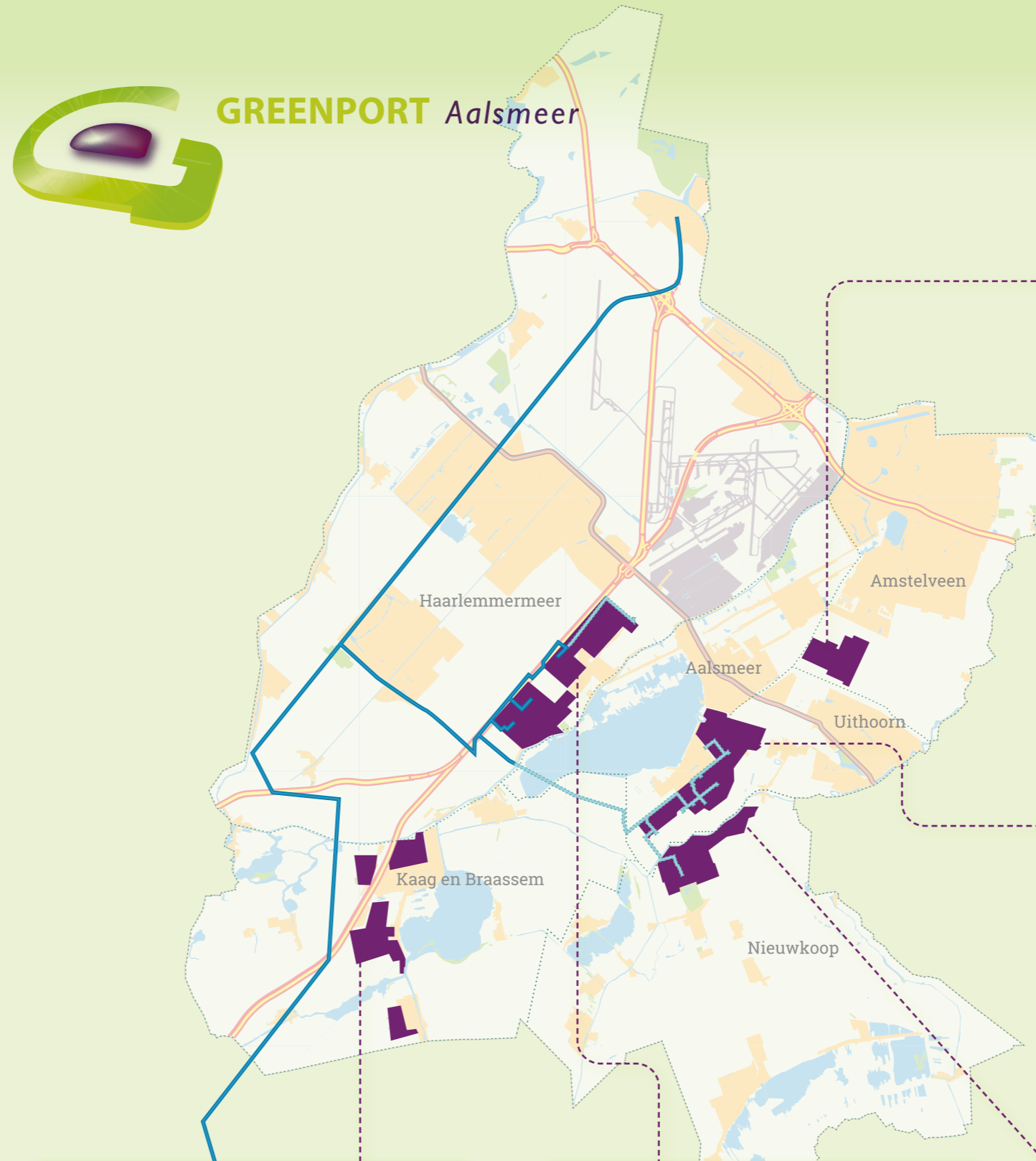


- (aangelegd) OCAP CO₂-leidingen
- - - (in onderzoek) OCAP CO₂-leidingen
- Gebieden waarvoor de komende jaren passende verduurzamings-activiteiten worden ontwikkeld
- aeq Aardgasequivalent
- GWh Gigawattuur

Disclaimer: Dit is een weergave van de indicatieve energiebehoefte op basis van oppervlakte en teelt, vermenigvuldigd met kengetallen van de energiebehoefte afkomstig uit KWIN en van energierekeningen van diverse glastuinbouwbedrijven.



GREENPORT Aalsmeer





Recepten voor verduurzaming

De verduurzaming van de glastuinbouw vraagt een combinatie van maatregelen op gebiedsniveau en bedrijfsniveau. Per gebied kan het recept voor verduurzaming er anders uit zien. De symbolen op de kaart geven per gebied aan welke maatregelen het beste bij dit gebied passen.

Legenda Gebiedsniveau

	Elektriciteit- en/of warmte productie uit zon-energie installaties		Zoekgebied windenergie
	Warmtenet		CO2-net OCAP
	Geothermie		Biomassa* (vergisting of verbranding)
	Verzwaren elektriciteitsnet	*Voor biomassa gelden veel randvoorwaarden als het gaat om duurzaamheid. Bron: SER (2020), Biomassa in Balans.	

Legenda Bedrijfsniveau

	Warmtetechnieken: WKO, warmtepompen, zonthermie, aquathermie, elektrische heaters, elektrische boilers
	Elektriciteitsproductie uit zon-pv

Algemeen:

De toepassing LED-verlichting zal resulteren in productiviteitsstijging, doordat bedrijven intensiever gaan belichten. Daardoor leidt toepassing van LED-verlichting niet tot een lager energiegebruik per m2, maar wel tot een lager energiegebruik per eenheid product. Energiebesparende technieken: dubbel schermdoek, ontvochtiging en Het Nieuwe Telen (-35% in 2040 t.o.v. 2015)

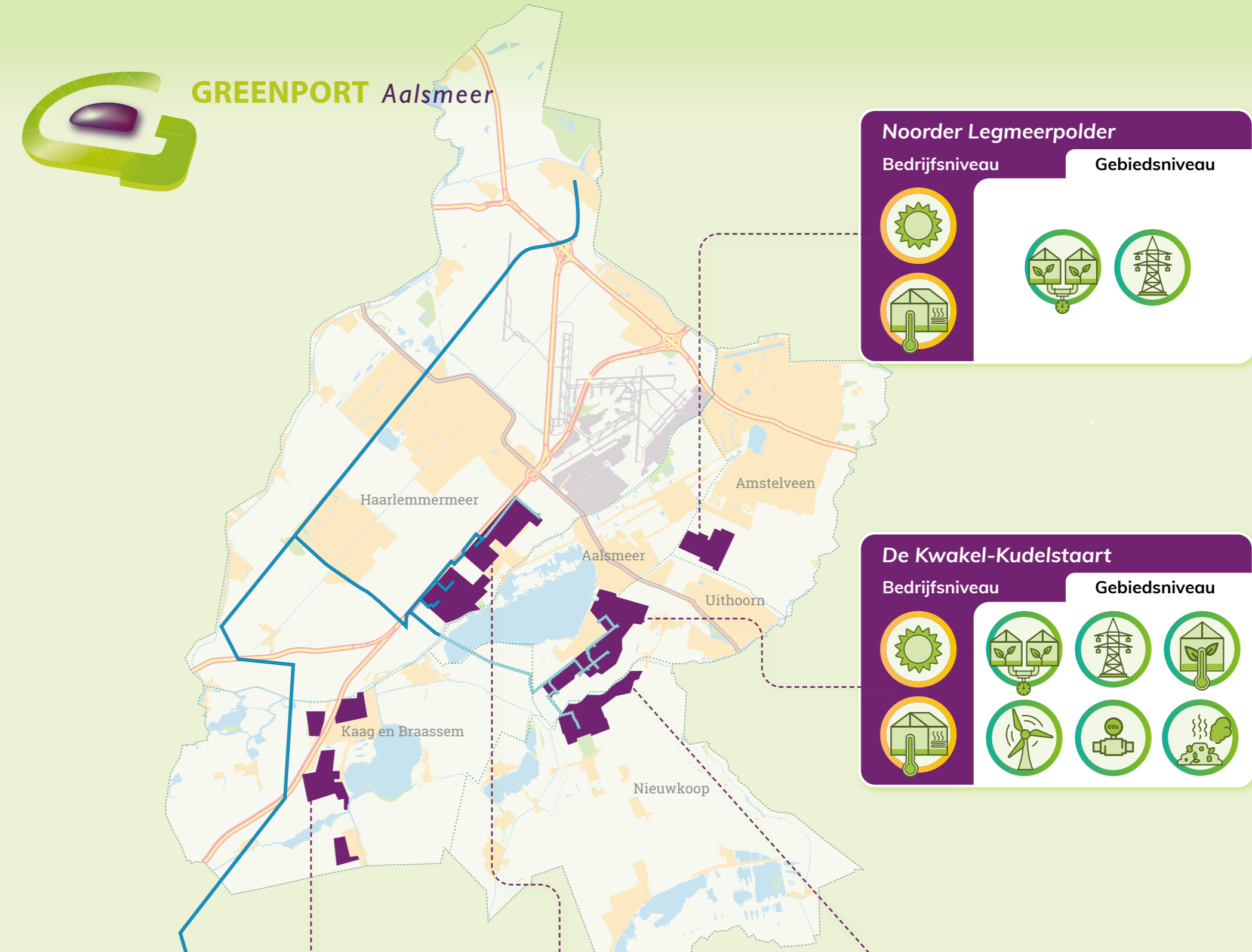
 (aangelegd) OCAP CO2-leidingen

 (in onderzoek) OCAP CO2-leidingen





 Gebieden waarvoor de komende jaren passende verduurzamings-activiteiten worden ontwikkeld











GREENPORT Aalsmeer





Noorder Legmeerpolder

Bedrijfsniveau	Gebiedsniveau
 	 

De Kwakel-Kudelstaart

Bedrijfsniveau	Gebiedsniveau
 	     

Kaag en Braassem

Bedrijfsniveau	Gebiedsniveau
 	

PrimA4a

Bedrijfsniveau	Gebiedsniveau
 	     

Nieuw Amstel

Bedrijfsniveau	Gebiedsniveau
