

## Kruisbestuiving over belichting.

Lichtevent

9-12-2015 Arie de Gelder



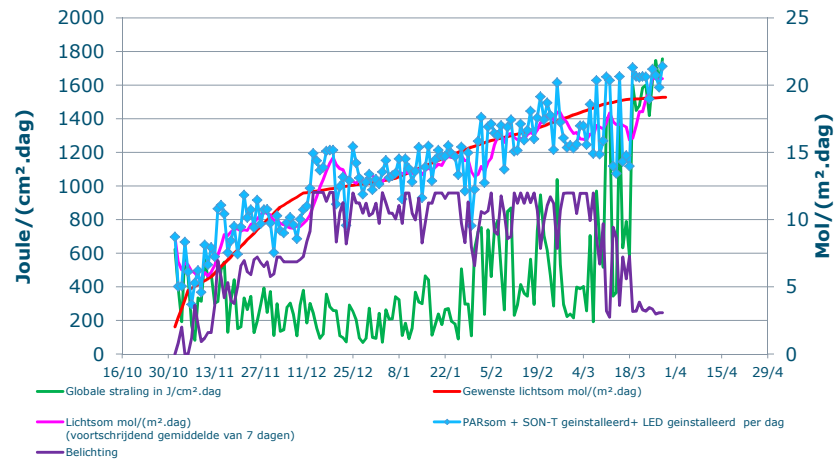
## Doel: Leren over gewasgrenzen heen.

- Belichtingsstrategie
- Bladpluk strategie
- Licht efficiënt inzetten.

Productie van verkoopbaar product in kg/m<sup>2</sup>.

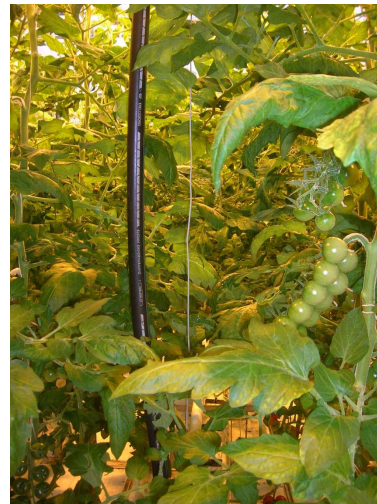


## Licht strategie



**Zeer open**

**4-12-2014**

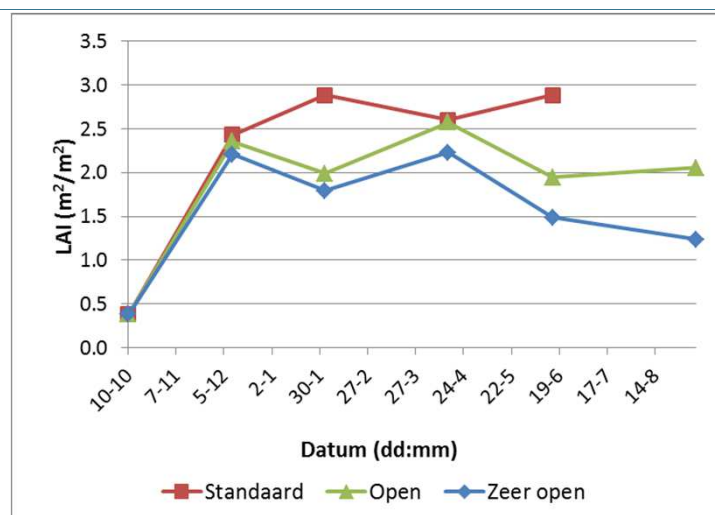


**Normaal**

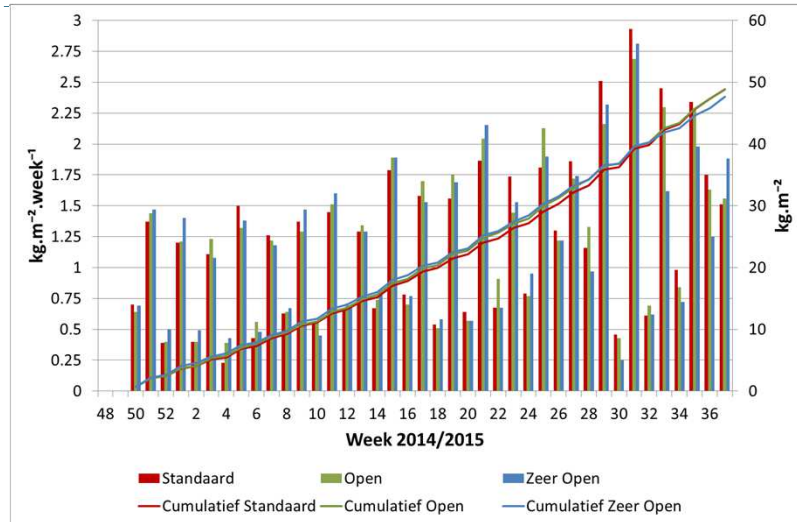
## Opzet

- Plantdatum : 10-10-2014
- Cultivar : Briosò
- Stengeldichtheid : start 2.5, wk 50 3.13, wk 4 3.75
  
- **3 afdelingen**                      **Bladpukken**                      **Bladen per tros**
  - **Standaard**                              **33 %**                              **2,2,2**
  - **Open gewas**                              **44 %**                              **2,1,2**
  - **Zeer open gewas**                      **55 %**                              **2,1,1**
  
- Diffuus glas – DA Glass
- Belichting 210  $\mu\text{mol}/(\text{m}^2.\text{s})$  maximaal 13 uur.

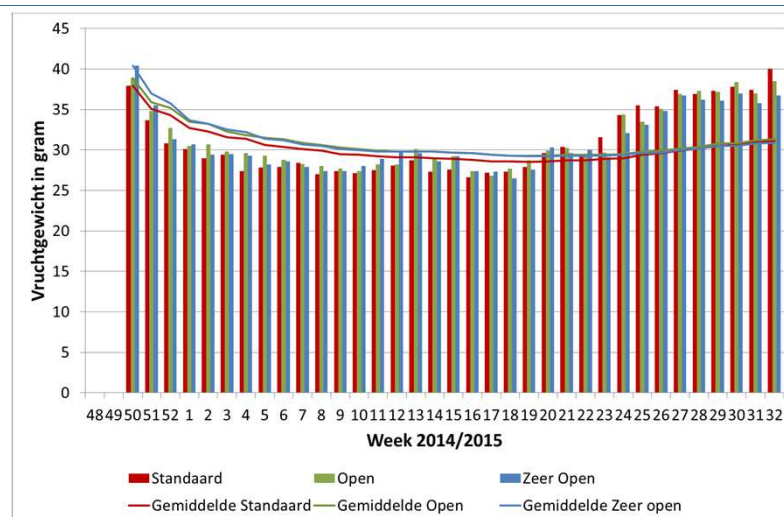
## LAI meting



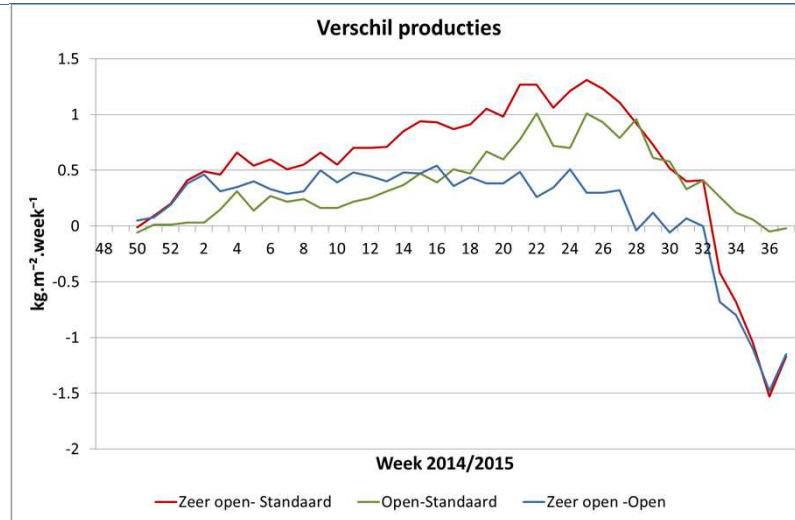
## Productie



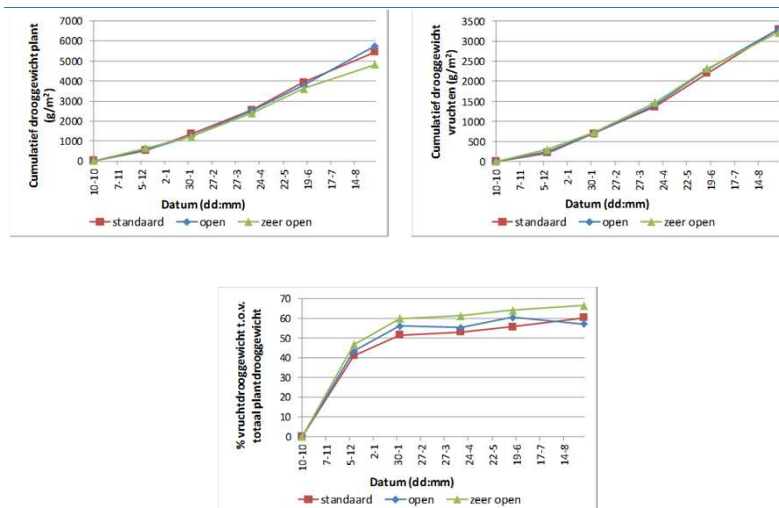
## Vruchtgewicht



## Verloop verschil cumulatieve productie



## Droge stof productie en verdeling



## Conclusie over extra bladplukken

---

- Droge stof verdeling verandert ten gunste van vruchten
- Lengte groei neemt af
- Na de start in belichtingsseizoen positief  
In de zomer negatief voor groei en productie
- Geen effect op houdbaarheid of smaak

## Toepassing in uw gewas?

---

Wat aanzetten.....

- Gerbera bladplukken
- Roos minder inbuigen, stengeldichtheid
- Potplanten wijderzet schema's
- Chrysant kleiner blad, plantschema's
- Winterteelt van zomerbloemen

## Discussie

---

---

